

**Part PJ098:
D45RE8 - 20 GPM
Injection Seal Kit**



This kit contains:

(1) P185	Check valve barb
(1) PJ017	Check valve assembly
(1) J015	Plunger seal
(1) J053	Injection sleeve o-ring
(1) J054	Injection stem o-ring
(2) J534EP	Black adaptor seal



Vea el reverso para instrucciones en Español.

2090 Sunnydale Blvd.
Clearwater, FL 33765
800-523-8499 • 727-443-5404
www.dosatronusa.com

Kit Contents:

P185:
Check valve barb



PJ017: Check valve assembly



J015:
Plunger seal



J053: Injection sleeve o-ring



J054:
Injection stem o-ring



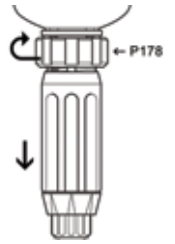
J534EP:
Black adaptor seal



Instructions

(Parts included in kit noted in blue)

1. Unscrew upper black nut (P178) to remove injection assembly.



2. Remove and replace plunger seal (J015).



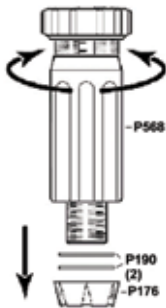
3. Remove check valve assembly (PJ017).



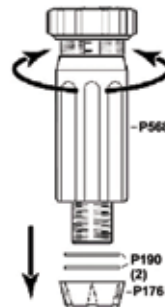
! Using tools could damage the plunger and affect the injection rate

! To remove o-ring easily without tools, squeeze it on either side to raise the seal, then slide it over the groove

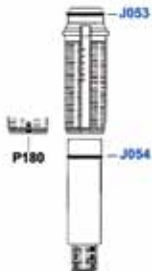
4. Unscrew locking nut (P176) and remove two rings (P190) and the dosing sleeve (P568).



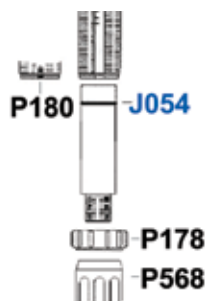
7. Thread on sleeve (P568). Reinstall the two rings (P190) and locking nut (P176).



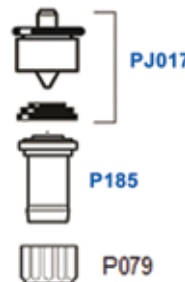
5. Pull white stem down, being careful of key (P180). Remove and replace top seal (J053) and stem o-ring (J054).



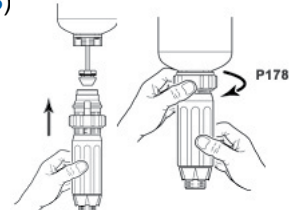
6. Making sure nut (P178) is on, slide white stem in and replace the key (P180).



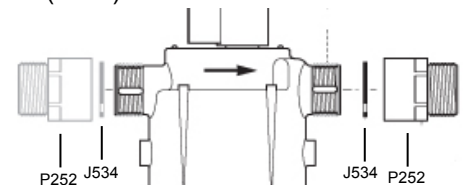
8. Insert new check valve assembly (PJ017), attach check valve barb (P185), and screw on check valve nut (P079).



9. Insert injection stem assembly into lower housing, careful not to pinch top seal (J053).



10. Unscrew inlet/outlet adapters (P252). Remove old black adaptor seals (J534EP) and replace with new ones from kit. Screw inlet/outlet adapters (P252) back on.



! Do not forget to reset the injector to the proper percentage.

! We recommend cleaning all parts with warm soapy water and a toothbrush before installing the new parts.

Water normally lubricates the parts, but you may use silicone on the o-ring to facilitate insertion.

Check valve may be taken apart and cleaned in between maintenance to remove particles.

Contenido del Kit:

P185:

Lengüeta de la válvula cheque



PJ017: Válvula cheque



J015:

Sello del embolo



J053: o-ring de la manga de inyección



J054:

o-ring de la barra de inyección



J534EP:

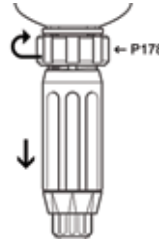
Sello de los adaptadores



Instrucciones

(Partes en color azul están incluidas en el kit)

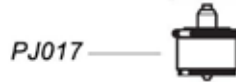
1. Desatornille la tuerca negra en la parte superior (P178) para remover el montaje de inyección.



2. Remueva y reemplace el sello del embolo (J015).



3. Remueva la válvula cheque (PJ017).

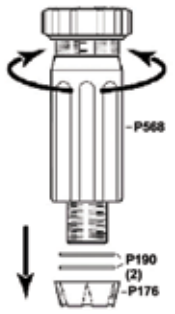


El uso de herramientas puede dañar el embolo y afectar el índice de inyección

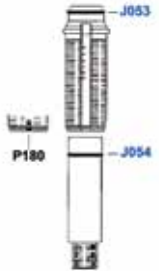


Para remover el o-ring fácilmente sin el uso de herramientas, apreté ambos lados del o-ring hasta que este levante un lado para ser extraído.

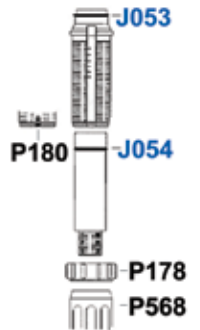
4. Desatornille la tuerca de seguridad (P176), remueva los dos anillos (P190) y la manga de dosificación (P568).



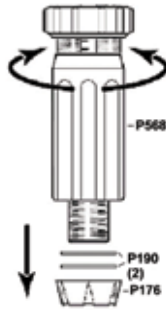
5. Jale la barra blanca hacia abajo, tenga cuidado con la marca/llave (P180). Remueva y reemplace el sello superior (J053) y el o-ring de la barra (J054).



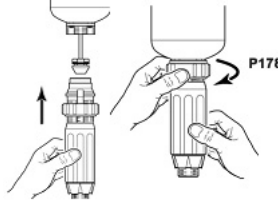
6. Asegurándose que la tuerca (P178) este en su lugar, introduzca la barra blanca y reinstale la llave (P180).



7. Coloque la manga (P568). Reinstale los dos anillos (P190) y la tuerca de seguridad (P176).



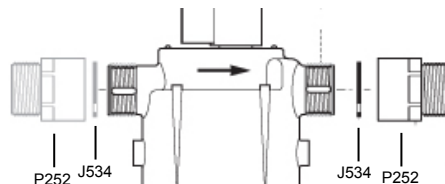
9. Inserte el montaje de inyección en la parte inferior del cuerpo de la unidad, tenga cuidado de no pellizcar el sello superior (J053).



8. Inserte la nueva válvula cheque (PJ017), coloque la lengüeta de la válvula cheque (P185), y atornille la tuerca de la válvula cheque (P079).



10. Desatornille los adaptadores entrada y salida (P252). Remueva los sellos usados de los adaptadores (J534EP) y replácelos con los sellos nuevos incluidos en el kit. Atornille los adaptadores entrada y salida (P252) en su lugar.



No se olvide de reajustar el inyector al porcentaje apropiado.



Recomendamos limpiar todas las partes con agua tibia jabonosa y un cepillo de dientes, antes de instalar las partes nuevas. El agua normalmente lubrica las partes, pero usted puede usar silicona en el o-ring para facilitar la inserción. La válvula cheque se puede desarmar y limpiar entre mantenimientos para remover las partículas.